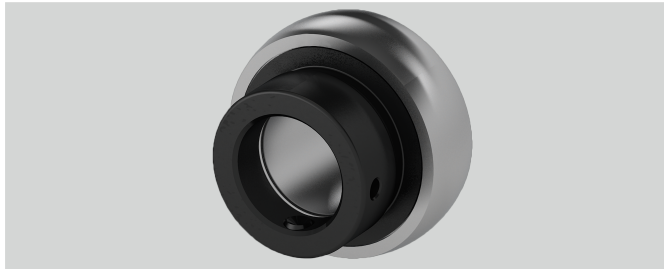


Brand: EBS



Tragzahlen in kN stat.	7,85
Material Lagereinsatz	Wälzlagerstahl 100Cr6
L (mm)	44,4
n (mm)	17,5
d (mm)	25
ds (mm)	M6 x 1
Bi (mm)	34,9
G (mm)	4,8
W (mm)	38,1
Tragzahlen in kN dyn.	14
T (mm)	13,5
Temperaturbereich	-25°C bis 120°C
Befestigung auf der Welle	Exzenterringbefestigung ng
Be (mm)	17
Nachschmierung	Zwei Schmierlöcher im Außenring, für JIS und ISO
r (mm)	1,2
D (mm)	52

